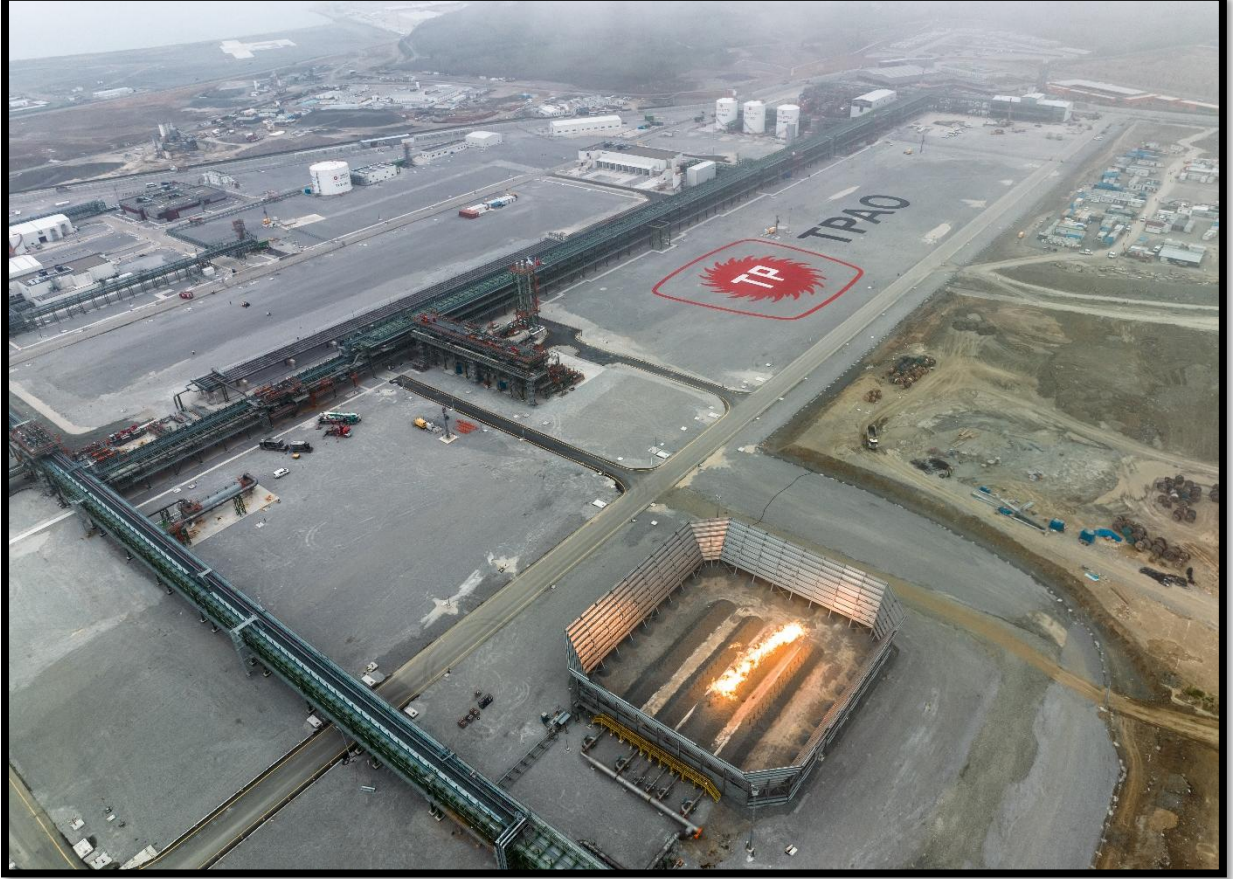


**TURKISH PETROLEUM OFF-SHORE TECHNOLOGY CENTER ANONİM ŐİRKETİ**  
**ZONGULDAK ŐUBESİ**



**BÜYÜK ENDÜSTRİYEL KAZALARIN ÖNLENMESİ VE ETKİLERİNİN AZALTILMASI**  
**HAKKINDA YÖNETMELİK MADDE 16 UYARINCA KAMUYA VERİLECEK BİLGİ**

**ZONGULDAK- 2026**

## 1. İşletmecinin İsmi ve Kuruluşun Tam Adresi

**İşletmenin Unvanı:** TURKISH PETROLEUM OFF-SHORE TECHNOLOGY CENTER A.Ş.  
ZONGULDAK ŞUBESİ

**Adres:** Sazköy Köyü Sazköy Küme Evleri İdari Bina Blok No: 120 Çaycuma / ZONGULDAK

**Telefon No:** 0 216 288 02 34

**Vergi Dairesi:** YENİKAPI V.D. **Vergi No:** 8711115389

## 2. “Büyük Kaza Önleme Politika Belgesi” Hazırlanması

Seveso direktifi olarak bilinen regülasyon ülkemizde Aile, Çalışma ve Sosyal Hizmetler Bakanlığı, Çevre, Şehircilik ve İklim Değişikliği Bakanlığı ve İçişleri Bakanlığı tarafından 4/7/2012 tarihli ve 2012/18/AB sayılı Konsey Direktifi dikkate alınarak yenilenmiş, “Büyük Endüstriyel Kazaların Önlenmesi ve Etkilerinin Azaltılması Hakkında Yönetmelik” Resmî Gazete’de 2 Mart 2019 tarih ve 30702 sayı ile yayımlanmıştır.

Kuruluşumuz “Büyük Endüstriyel Kazaların Önlenmesi ve Etkilerinin Azaltılması Hakkında Yönetmelik” hükümlerine tâbidir. Yönetmelik Madde 7’de belirtilen bildirim, Çevre, Şehircilik ve İklim Değişikliği Bakanlığı bildirim sistemi (BEKRA) kullanılarak yapılmıştır. BEKRA bildirimi çerçevesinde kuruluşumuz “Alt Seviyeli” kuruluş olarak belirlenmiştir. Yönetmelik Madde 10 gereğince kuruluşumuz tarafından “Büyük Kaza Önleme Politika Belgesi” hazırlanmıştır.

## 3. Kuruluşumuzda Gerçekleştirilen Faaliyetler

Karadan yaklaşık 170 km uzaklıkta 2100 metre deniz derinliğinde bulunan kuyulardan üretim yapılmaktadır. Kuyu hatları gaz toplama hazneleri (manifold) sistemleri ile birleştirilerek 16” gaz iletim hattı ile karaya ulaştırılmakta, kara tesislerinde proses edildikten sonra BOTAŞ ulusal ağına giriş yapılarak teslimat yapılmaktadır.

Kuyu hatları ve ana gaz hattında hidrat oluşumunu engellemek amacıyla Mono etilen glikol (MEG) enjeksiyonu yapılmakta olup gerekli kimyasalın kuyulara ulaştırılması için 10” iletim hattı kullanılmaktadır. Ayrıca kuyuların kontrolünde kullanılan hidrolik ve elektrik iletimi ve diğer kimyasalların kuyulara ulaştırılması için deniz altı iletişim hattı (kordon bağı) bulunmaktadır.

Kara üretim tesisi aşağıdaki ana unsurlardan oluşmaktadır;

- Yüksek Bütünlüklü Basınç Koruma Sistemi (HIPPS)
- Kütle Sıvı Tutucu Ünitesi
- Giriş Ayrıştırıcı Ünitesi
- TEG Kurutma Ünitesi
- Gaz Ölçüm Ünitesi
- Yakıt Gazı Ünitesi
- MEG Saflaştırma Ünitesi
- Gaz Yakıtlı Jeneratörler
- Endüstriyel Atık Su Tesisi

#### 4. Kuruluşumuzda BEKRA Kapsamında Bulunan Kimyasallar ve Tehlike Özellikleri

11/12/2013 tarihli ve 28848 mükerrer sayılı Resmî Gazete’de yayımlanan Maddelerin ve Karışımların Sınıflandırılması, Etiketlenmesi ve Ambalajlanması Hakkında Yönetmelik uyarınca Zararlılık Kategorileri

Tehlikeli Madde İsmi	Temel Zararlılık Özellikleri
Hidrojen sülfür tutucu	H330: Akut Toksik 2
Amonyak Çözeltisi %25	400: Sucul Akut 1
Mikrobiyosit	H330: Akut Toksik 2 H410: Sucul Kronik 1
Metanol	H225: Alevlenir Sıvı 2 H301: Akut Toksik 3 H331 Akut Toksik 3
Oksijen	H270: Oksitleyici Gaz 1
Propan	H220: Alevlenir Gaz 1
Sodyum Hipoklorit, aktif Cl %...	H400: Sucul Akut 1
Doğalgaz	H220: Alevlenir Gaz 1
Oksijen emici yapı	H226: Alevlenir Sıvı 3 H411: Sucul Kronik 2

#### 5. Büyük bir kaza olması durumunda yapılması gerekenler aşağıdaki şekildedir;

İşletmemizde en başta insan hayatına, çevreye veya mülke karşı tehdit oluşturan bir acil durum olması halinde yapılması gerekenleri içeren Acil Durum Planı hazırlanmıştır. Belirlenen acil durum tiplerine göre alınacak aksiyonlar Acil Durum Planı içerisinde yer alır ve oluşabilecek bütün acil durumlar karşısında bu plana göre hareket edilir.

İşletmemizde büyük bir kaza meydana gelmesi halinde ilgili kurumlara Acil Durum Planı’nda belirtilen personel tarafından bilgi verilecektir.

Ayrıca tesiste herhangi bir büyük endüstriyel kaza yaşanması durumunda Büyük Endüstriyel Kazaların Önlenmesi ve Etkilerinin Azaltılması Hakkında Yönetmelik Ek-6’da verilen Büyük Endüstriyel Kaza Bildirim Kriterleri’nden en az biri sağlanıyorsa bildirim sisteminde yer alan kaza raporlama bölümü doldurularak Çevre, Şehircilik ve İklim Değişikliği İl Müdürlüğü ile İl Afet ve Acil Durum Müdürlüğüne bilgi verilecektir.